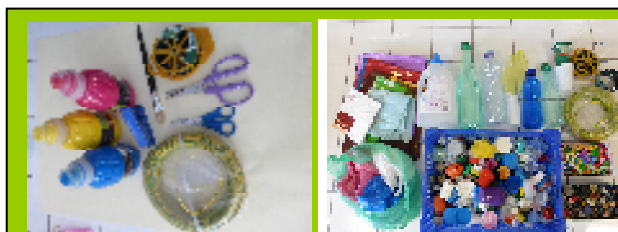


# Le jardin extraordinaire Fiche N°2

Document pédagogique réalisé par Nathalie Laplace : Utilisation hors projet de l'école soumise à autorisation.

## Assembler bouteille, sachets et perle, pour créer une fleur. *Difficulté 3*



### Matériel nécessaire

2 Sachets  
1 bouteille  
30 cm de fil de fer gainé.  
1 perle et un bouchon  
Ciseaux

Toutes les découpes de bouteilles se font avec une paire de petits ciseaux à bouts ronds, c'est plus pratique que des grands ciseaux. Les sachets peuvent se découper avec des grands ciseaux.

### Choisir la couleur et le nombre de pétales. Garder le bouchon percé de la bouteille.

Observer les planches documentaires de fleurs réelles, choisir la couleur de la bouteille et le nombre de pétales à découper.



### Pincer la bouteille. Faire une fente. Découper.

Oter le bouchon, pincer la bouteille, couper une petite fente, glisser les ciseaux dans cette fente et découper la bouteille en deux morceaux. Choisir un type de fleur (nombre et forme des pétales) et découper le haut de la bouteille du côté du goulot pour former les pétales. Percer le bouchon.



### Découper. Disposer. Enfiler.

Découper des disques de plastique dans des sachets colorés. Percer deux trous dans un bouchon (ou prendre un gros bouton), enfiler la perle et le bouchon. Disposer les éléments dans l'ordre. Percer les disques de plastique au centre. Enfiler en passant les deux brins ensemble, les plastiques, le goulot de la bouteille découpée en forme de pétales, puis le bouchon.



### Faire plus joli. Visser pour bloquer. Tourner pour bloquer. Redécouper.

Tirer les plastiques et le fil métallique pour former la fleur à l'intérieur du goulot, disposer les plastiques harmonieusement, régler la longueur du fil pour disposer joliment le cœur de la fleur. Visser fermement le bouchon en coinçant les plastiques dans le pas de vis. Vérifier que les plastiques sont bien attachés en tirant fortement dessus. Enfiler une petite perle et tourner pour bloquer.

### Vérifier la solidité de l'assemblage en tirant fortement dessus.

Observer la fleur, bien disposer les pétales et les redécouper si nécessaire.