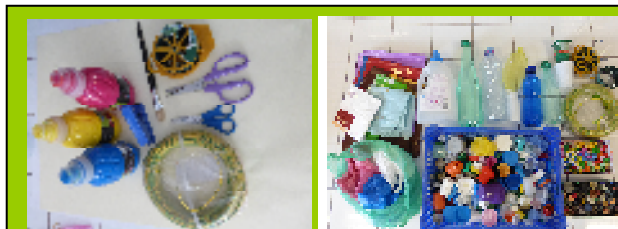


Le jardin extraordinaire Fiche N°3

Document pédagogique réalisé par Nathalie Laplace : Utilisation hors projet de l'école soumise à autorisation

Assembler bouteille, sachets, perle, pour créer une fleur. *Difficulté 3*



Matériel nécessaire

- 2 Sachets
- 1 bouteille
- 30 cm de fil électrique.
- 1 grosse perle ou un bouchon ou un bouton
- Ciseaux

Toutes les découpes de bouteilles se font avec une paire de petits ciseaux à bouts ronds, c'est plus pratique que des grands ciseaux. Les sachets peuvent se découper avec des grands ciseaux.

Choisir la couleur et le nombre de pétales. Garder le bouchon percé de la bouteille.

Observer les planches documentaires de fleurs réelles, choisir la couleur de la bouteille et le nombre de pétales à découper.



Pincer la bouteille. Faire une fente. Découper.

Oter le bouchon, pincer la bouteille, couper une petite fente, glisser les ciseaux dans cette fente et découper la bouteille en deux morceaux.

Choisir un type de fleur (nombre et forme des pétales) et découper le haut de la bouteille du côté du goulot pour former les pétales. Percer le bouchon.



Découper. Disposer. Enfiler.

Dans cet exemple, d'autres formes de pétales ont été découpés. Le fil d'assemblage est un fil électrique au bout duquel un grosse perle est fixée, cela forme un « pistil ». Disposer les éléments autour du fil et les enfiler dans le goulot. Enfiler le bouchon.



Visser. Entortiller.

Visser fermement le bouchon en coinçant les sachets plastiques qui ressortent du goulot.

Tirer sur le fil pour que le cœur de la fleur soit placé au bon endroit. Arranger les pétales, les recouper si besoin.

Bloquer le fil en entortillant le fil sur lui-même.

ATTENTION on ne fait pas de nœud avec les fils métalliques car ils sont rigides.

Vérifier la solidité de l'assemblage en tirant fortement dessus.